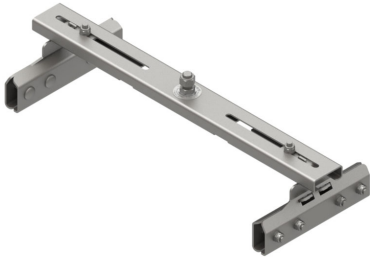


I-KLEMME 250 Systemhalter

Art.-Nr. 48506200



Edelstahl-Systemhalter für die durchdringungsfreie Befestigung an Falzdächern, zur Aufnahme der GREENLINE®-Systemkomponenten

Untergrundvoraussetzungen:

- Rundfalz-Dacheindeckung (Kalzip und BEMO) oder Doppelstehfalz-Dacheindeckung mit einer Falzbreite von 320 bis 640 mm
- Aluminium EN AW 3004/3005/3105 mind. 0,7 mm Materialdicke
- Kupfer DIN EN 1172 mind. 0,6 mm Materialdicke

Befestigungsmaterial:

- Klemmen-Befestigungsschiene mit je 2 Klemmen

Normen / Zulassung / Nutzeranzahl:

PSA – Richtlinie 89/686 EWG
DIN EN 795:2012 Typ A + C für 1 Person
CEN/TS 16415:2013 Typ A + C für 2 Personen