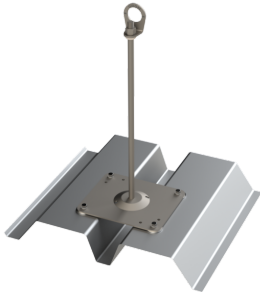


SAFEX-ESE MULTI – TR



Edelstahl-Anschlagpunkt zur Befestigung auf Trapezblech-Tragschale, inkl. drehbarer Wirbelöse.

Normen / Zulassungen der Anschlageneinrichtung:

- EN 795:2012 Typ A für 1 Person
- CEN/TS 16415:2013 für 3 Personen

Anschlageneinrichtung „SAFEX-ESE MULTI – TR“:

Artikelnummer: 60300000
Bauhöhe: 300 mm bis 1000 mm (+45 mm Gewinde M16)
Material: Edelstahl A2
Stab: \varnothing 16 mm
Fußplatte: 210 mm x 250 mm

Materialdaten Dachaufbau / Untergrund:

Untergrund	Abmessung	
Stahltrapezprofil		EN 1993-1-3
Trapezprofil Bauhöhe:	50 bis 160 mm + 205/375 mm – in Positivlage	
Nennblechdicke tN	mind. 0,75 mm	

SAFEX-ESE MULTI wurde geprüft und zertifiziert nach Norm: EN 795:2012-Typ A und CEN/TS 16415:2013 Typ A. Die Prüfung erfolgte statisch und dynamisch am jeweiligen Originaluntergrund.

GRÜN GmbH Spezialmaschinenfabrik
Siegener Straße 81 - 83 • 57234 Wilnsdorf-Niederdielfen
Tel.: +49 (0) 271 - 39 88-0 • Fax: +49 (0) 271 - 39 88-159

www.gruen-gmbh.de • info@gruen-gmbh.de

SAFEX-ESE MULTI ist als Unterkonstruktion zur Befestigung der Seilzwischenhalter der Horizontalen Anschlageinrichtung Greenline® (Seilsicherungssystem) nach DIN EN 795 Typ C geeignet.