

# ZERTIFIKAT

- (1)
- (2) Nr. des Zertifikats: **ZP/B072/23-PZ R1** ersetzt ZP/B072/23-PZ
- (3) Produkt: **Anschlageinrichtung Typ A  
Typ: SDW 1 und SDW 2**
- (4) Hersteller: **GRÜN GmbH Spezialmaschinenfabrik**
- (5) Anschrift: **Siegener Straße 81-85, 57234 Wilnsdorf**
- (6) Die Bauart dieser Produkte sowie die verschiedenen zulässigen Ausführungen sind in der Anlage zu diesem Zertifikat festgelegt.
- (7) Die Zertifizierungsstelle der DEKRA Testing and Certification GmbH bescheinigt, dass diese Produkte die Anforderungen gemäß den unter Punkt 8 aufgeführten Prüfgrundlagen erfüllen. Die Ergebnisse der Prüfung sind in dem Bericht PB 23-071 Rev.01 niedergelegt.
- (8) Die Anforderungen werden erfüllt durch Übereinstimmung mit  
**DIN EN 795:2012** **DIN CEN/TS 16415:2017**
- (9) Dieses Zertifikat bezieht sich nur auf die Konzeption und die Prüfung der beschriebenen Produkte in Übereinstimmung mit den genannten Prüfgrundlagen. Für Herstellung und Inverkehrbringen der Produkte sind gegebenenfalls weitere Anforderungen zu erfüllen, die nicht durch dieses Zertifikat abgedeckt sind.
- (10) Der Hersteller ist berechtigt, das Prüfzeichen an den mit den geprüften Baumustern übereinstimmenden Erzeugnissen gemäß dem beigefügten Muster hinzuzufügen.
- (11) Dieses Zertifikat ist bis zum 04.07.2028 gültig.



DEKRA Testing and Certification GmbH  
Bochum, den 09.02.2024

A handwritten signature in blue ink, appearing to be 'A. Brun -', written over a horizontal line.

Geschäftsführung

- (12) Anlage zum
- (13) **Zertifikat**  
**ZP/B072/23-PZ R1**
- (14) 14.1 Gegenstand und Typ  
Anschlageinrichtung Typ A  
Typ: SDW 1 und SDW 2

14.2 Beschreibung

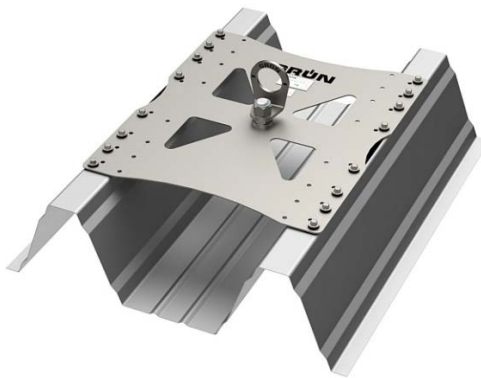
Die Anschlageinrichtung Typ: SDW 1 bzw. SDW 2 (Bilder 1 – 2) dient zur Sicherung von gleichzeitig maximal vier Personen gegen Absturz. Die Verwendung erfolgt als Einzelanschlageinrichtung mit gesichert verschraubter Öse oder als Aufnahmeeinrichtung der End- und Zwischenhalterungen von Drahtseilsystemen der Firma GRÜN GmbH vom Typ C nach EN 795. In diesem Anwendungsfall sind anstatt der Öse entsprechende Komponenten des Drahtseilsystems verbaut.

Die Anschlageinrichtung besteht aus einer Grundplatte (SDW 1 (362 mm x 420 mm x 2 mm) bzw. SDW 2 (420 mm x 430 mm x 2 mm)) und einer darauf verschraubten Anschlagöse. Die Komponenten bestehen aus korrosionsbeständigem Stahl.

Zur Befestigung an dem Bauwerk ist die Grundplatte mit Bohrungen versehen. Hierüber kann die Anschlageinrichtung mit den Befestigungselementen verschraubt werden. Die Anschlageinrichtung ist für einen Montageuntergrund auf Sandwichpaneelen (16 Stück Bohrbefestiger „SLS-S-6,3x28-A2“ mit Dichtscheibe oder 16 Stück VA-Bohrschrauben „JF3-2-5,5x25-A2“ mit Dichtscheibe) und Trapezprofilen mit ausreichender Festigkeit (16 Stück VA-Bohrschrauben „JF3-2-5,5x25-A2 mit Dichtscheibe) vorgesehen.

Tabelle 1: Ausführungen der Anschlageinrichtung

Typ	Untergrund
GRÜN EAE SDW 1	Sandwichelemente + Trapezprofile
GRÜN SYS SDW 1	Sandwichelemente + Trapezprofile
GRÜN EAE SDW 2	Sandwichelemente + Trapezprofile
GRÜN SYS SDW 2	Sandwichelemente + Trapezprofile



Bilder 1 – 2: Anschlageinrichtung Typ: SDW 1 (links) bzw. Typ: SDW 2 (rechts)

- (15) Bericht  
PB 23-071 Rev.01, 09.02.2024