



Konformitätsbescheinigung

Antragsteller: **GRÜN Spezialmaschinenfabrik GmbH**
Siegener Str. 81-83

D-57234 Wilnsdorf - Niederdielfen

Produkt: **Anschlagsystem** nach EN 795 A/C

Modell: **GREENLINE Systemstütze "Variant"**

Diese Konformitätsbescheinigung bestätigt die Übereinstimmung des bezeichneten Produktes Mit den grundlegenden Anforderungen nach DIN EN 795 aufgrund einer freiwilligen Prüfung. Prüfgrundlage ist ausschließlich das zur Prüfung überlassene Prüfmuster sowie dessen technische Dokumentation.

Kenndaten:

Das Anschlagsystem Anschlagpunkt **GREENLINE Systemstütze „Variant“** nach EN 795 A/C wird für die Verwendung auf diversen Untergründen als End-, Eck- oder Zwischenstütze für das Seilsystem GREENLINE hergestellt;

Das System ist durch technische Zeichnungen und die Aufbau- und Verwendungsanleitung beschrieben.

-zur Verwendung für 3 Personen als EN 795A-Anker und bis 4 Personen als End-, Eck- oder Zwischenstütze im Greenline-System EN 795 C;

-in Edelstahl- und verzinkter Stahl-Version;

-in div. Bauhöhen;

-zur Montage in Stahl (4 Edelstahlverschraubungen M12 x 60; Stahlträgermindestbreite 160 mm), Beton (4 Durchsteckanker M12; Bohrlochtiefe >105 mm; min. C20, 140 mm stark), Holz (8 Holzbauschrauben Ø8 x 120, verzinkt; min. 100 mm dickes

Konstruktionsholz) oder in Stahl um Träger (Stahlträgerbreite max. 95 mm; 4 Gewindestangen M12 x XX und Konterplatte 160 mm x 160 mm);

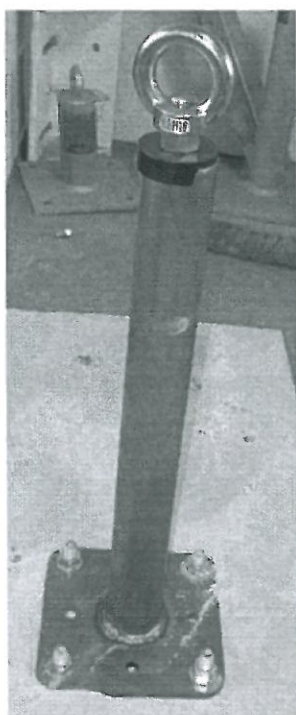
In Bauhöhen 300 mm, 400 mm, 477 mm, 577 mm, 655 mm und 755 mm; Abmaße (300/400/ 477, 577, 655, 755 mm-Version):

-300/ 400/ 477/ 577/ 655/ 755 mm langer Edelstahlstab Ø16 mm mit M16 x 40 mm-Ende oben (für Anbringung End-/ Eck-/ Zwischenelement), auf Edelstahl-/ verzinkte Stahl-Grundplatte 160 mm x 160 mm x 8 mm geschweißt;

- Stützhülse: 258/ 358/ 435/ 535 mm langes Edelstahl-/ verzinktes Stahlrohr Ø 50 x 2 mm mit Kappe und Positionsring sowie Absorberpack Ø44 mm x 100 mm;

- Stützhülse: 613/ 713 mm langes Edelstahl-/ verzinktes Stahlrohr Ø 50 x 4 mm mit Kappe und Positionsring sowie Absorberpack Ø44 mm x 100 mm;

- Befestigung: 4 fach- Verschraubung, in Grundplatten-Bohrbild 120 mm x 120 mm, Ø14 mm oder 90° versetzt 110 mm x 110 mm, Ø 11 mm;
- Markierung: an Anschlagöse: Hersteller, Typ, Seriennummer; DIN EN 795-A/C: 1996; 3 Personen max.; „Gebrauchsanweisung beachten“-Logo;
- Artikelnummer: in Edelstahl: 300 mm: 4850-12-90; 400 mm: 4850-13-00; 477 mm: 4850-14-00; 577 mm: 4850-15-00; 655 mm: 4850-16-00; 755 mm: 4850-17-00;
in verzinktem Stahl: 300 mm: 4850-32-90; 400 mm: 4850-33-00; 477 mm: 4850-34-00; 577 mm: 4850-35-00; 655 mm: 4850-36-00; 755 mm: 4850-37-00;



Variant 577 mm in Edelstahl auf Beton

Berichts-Nr: 71374646/10

Datum: 2012-03-28

Seite 2 von 2