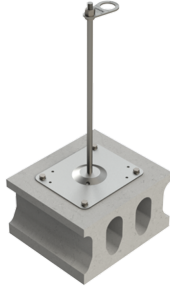


## SAFEX-ESE MULTI



Edelstahl-Anschlagpunkt zum Dübeln auf Betonhohldiele, inkl. drehbarer Wirbelöse.

### Normen / Zulassungen der Anschlagrichtung:

- EN 795:2012 Typ A für 1 Person
- CEN/TS 16415:2013 für 4 Personen

### Anschlagrichtung „SAFEX-ESE MULTI“:

Artikelnummer: 60300000  
Bauhöhe: 300 mm bis 1000 mm (+45 mm Gewinde M16)  
Material: Edelstahl A2  
Stab:  $\varnothing$  16 mm  
Fußplatte: 210 mm x 250 mm

### Materialdaten Dachaufbau / Untergrund:

Untergrund	Abmessung	
Spannbeton-Hohlplatten (mind. C45/55)	Randabstand $c_{min}$ 200 mm Plattenspiegel oben $h_{min}$ 30 mm	DIN EN 1168:2011

Der Untergrund muss Teil der statischen Grundkonstruktion sein. Im Zweifelsfall ist dies von einem Baustatiker zu prüfen.

**SAFEX-ESE MULTI** wurde geprüft und zertifiziert nach EN 795:2012-Typ A. Die Prüfung erfolgte statisch und dynamisch am jeweiligen Originaluntergrund.

**SAFEX-ESE MULTI** ist als Unterkonstruktion zur Befestigung der Seilzwischenhalter der Horizontalen Anschlagrichtung Greenline® (Seilsicherungssystem) nach DIN EN 795 Typ C geeignet.