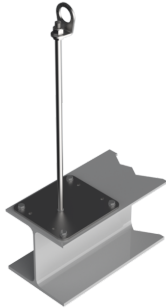


## SAFEX ESE



Edelstahl-Anschlagpunkt zum Schrauben auf Stahl inkl. drehbarer Wirbelöse

### Untergrundvoraussetzungen:

- Trägerbreite mind. 130 mm
- Stahlgüte mind. S 235

### Befestigungsmaterial:

Befestigungs-Set Art. Nr. 4605 0000

- 4 Stück Edelstahlschraube M10 x 55
- 8 Stück Unterlegscheibe U 10 DIN 125
- 8 Stück SKT Mutter M 10 A2

### Normen / Zulassung / Nutzeranzahl:

- DIN EN 795:2012 Typ A für 1 Person
- CEN/TS 16415:2013 Typ A für 4 Personen
- DIBt-Zulassung Z-14.9-725 für 4 Personen

Stützenhöhe	Für Dachaufbauhöhe	Art.-Nr.
300 mm	bis 150 mm	4600 SO14
400 mm	bis 250 mm	4600 SO17
500 mm	bis 350 mm	4600 0000

600 mm	bis 450 mm	4600 SO60
700 mm	bis 550 mm	4600 SO70

Stützenhöhen bis max. 1.000 mm in Sonderanfertigung lieferbar.