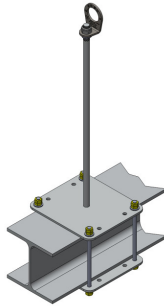


SAFEX ESE



Edelstahl-Anschlagpunkt zum Kontern um Träger/Balken inkl. drehbarer Wirbelöse

Untergrundvoraussetzungen:

- Bauteilbreite mind. 100 mm bis max. 170 mm

Befestigungsmaterial:

Befestigungs-Set Art. Nr. 46031000:

- 2 Stück Konterplatte 200 x 220 mm
- 1 Stück Trennlage EPDM 200 x 200 mm
- 16 Stück SKT Mutter M10-VA
- 8 Stück Unterlegscheibe M10-VA
- 4 Stück Gewindestange M12x500 VA (Sonderlänge auf Anfrage lieferbar)

Normen / Zulassung / Nutzeranzahl:

- DIN EN 795:2012 Typ A für 1 Person Bauhöhe bis 1.000 mm
- CEN/TS 16415:2013 für 4 Personen Bauhöhe bis 1.000 mm
- DIBt-Zulassung Z-14.9-725 für 4 Personen Bauhöhe bis 300 mm
- DIBt-Zulassung Z-14.9-725 für 2 Personen Bauhöhe bis 400 mm
- DIBt-Zulassung Z-14.9-725 für 1 Person Bauhöhe bis 300 mm

Stützenhöhe	Für Dachaufbauhöhe	Art.-Nr.
300 mm	bis 150 mm	4600 SO14
400 mm	bis 250 mm	4600 SO17
500 mm	bis 350 mm	4600 0000