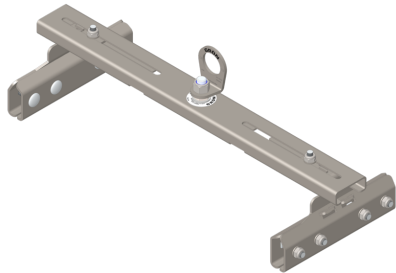


## EAP I-Klemme 250

Art.-Nr. 4947 0000



Edelstahl-Anschlagpunkt für die durchdringungsfreie Befestigung an Falzdächern, inkl. drehbarer Wirbelöse

### Untergrundvoraussetzungen:

- Rundfalz-Dacheindeckung (Kalzip und BEMO) oder Doppelstehfalz-Dacheindeckung mit einer Falzbreite von 320 bis 640 mm
- Aluminium EN AW 3004/3005/3105 mind. 0,7 mm Materialdicke
- Kupfer DIN EN 1172 mind. 0,6 mm Materialdicke

### Befestigungsmaterial:

- Klemmen-Befestigungsschiene mit je 2 Klemmen

### Normen / Zulassung / Nutzeranzahl:

PSA – Richtlinie 89/686 EWG  
DIN EN 795:2012 Typ A + C für 1 Person  
CEN/TS 16415:2013 Typ A + C für 2 Personen