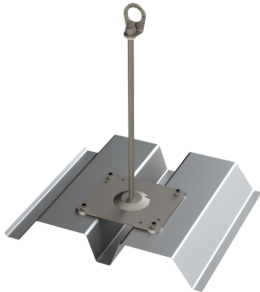


EAE SAFEX MULTI TR



Edelstahl-Anschlageinrichtung zur Befestigung auf Trapezblech-Tragschale, inkl. drehbarer Wirbelöse.

Ausschreibungstext auf Anfrage.

Normen / Zulassungen der Anschlageinrichtung:

- EN 795:2012 Typ A für 1 Person
- CEN/TS 16415:2013 für 3 Personen

Anschlageinrichtung „SAFEX MULTI TR“:

Artikelnummer: 60300000
Bauhöhe: 300 mm bis 1000 mm (+45 mm Gewinde M16)
Material: Edelstahl A2
Stab: \varnothing 16 mm
Fußplatte: 210 mm x 250 mm

Materialdaten Dachaufbau / Untergrund:

Untergrund	Abmessung
Stahltrapezprofil	EN 1993-1-3
Trapezprofil Bauhöhe:	50 bis 160 mm + 205/375 mm – in Positivlage
Nennblechdicke tN	mind. 0,75 mm

SAFEX MULTI wurde geprüft und zertifiziert nach Norm: EN 795:2012-Typ A und CEN/TS 16415:2013 Typ A.
Die Prüfung erfolgte statisch und dynamisch am jeweiligen Originaluntergrund.

SAFEX MULTI ist als Unterkonstruktion zur Befestigung der Seilzwischenhalter der Horizontalen Anschlagereinrichtung Greenline® (Seilsicherungssystem) nach DIN EN 795 Typ C geeignet.