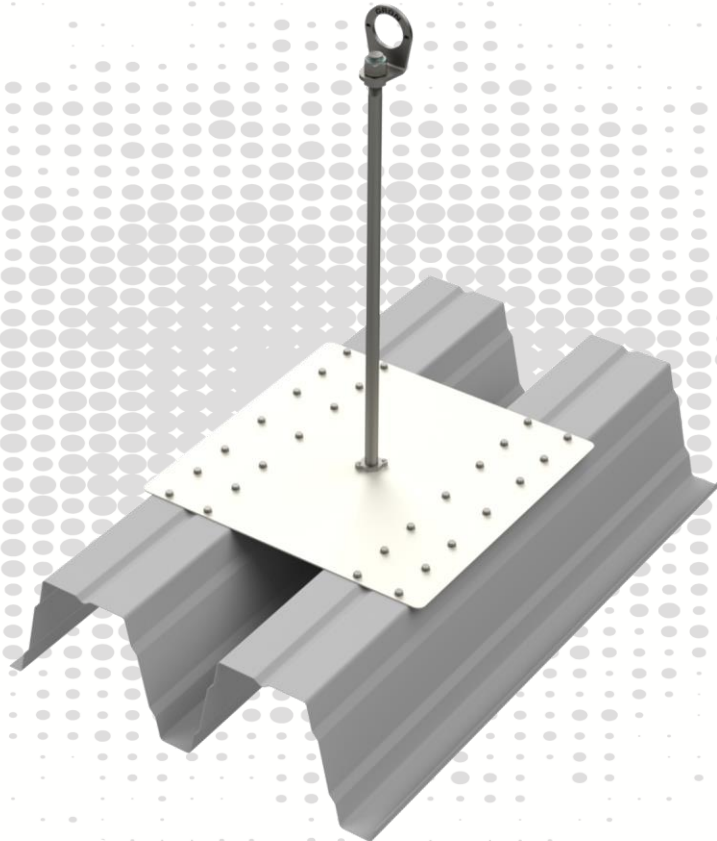




GRÜN EAE SAFEX TR



TOOLS

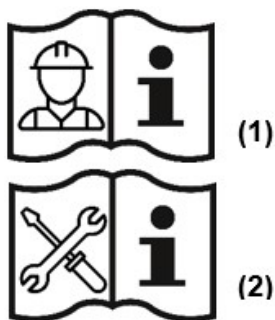


ATTENTION:

When using the anchor device, observe the GRÜN safety instructions.
When mounting the anchor device, observe the assembly instructions.

Inhaltsverzeichnis

1	Nutzungsvarianten.....	3
2	Technische Daten.....	4
3	Montagevorgaben EN 795.....	5
3.1	Untergrundvoraussetzungen.....	5
3.2	Aufbau und Montage der Anschlagseinrichtung.....	5
4	Montagevorgaben DIBt.....	7
4.1	Untergrundvoraussetzungen.....	7
4.2	Montagevorgaben und Positionierung auf Trapezblech.....	7
4.3	Anordnung Längsstoßverbinder Trapezprofil.....	8
4.4	Aufbau und Montage der Anschlagseinrichtung.....	8
4.5	Nachbefestigen der Trapezbleche auf der Unterkonstruktion.....	10
5	Dokumentation.....	11
6	Produktkennzeichnungen.....	11



Abkürzungen	Bedeutung
EAE	Einzelanschlageseinrichtung
SYS	Seil-System
BEF	Befestigungsset
ZUB	Zubehör

ACHTUNG:

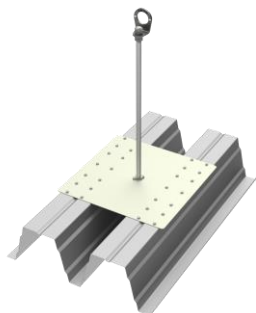
Zur Verwendung der Anschlagseinrichtung die GRÜN-Sicherheitshinweise **(1)** beachten.
Zum Anbau der Anschlagseinrichtung die Montageanleitung **(2)** beachten.

Es gilt ausschließlich die Montageanleitung der Fa. GRÜN.

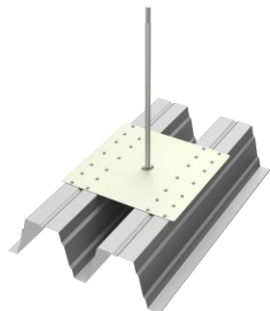
Es darf nur das von Fa. GRÜN gelieferte Befestigungsmaterial verwendet werden.

Einzelteile dürfen nicht ausgetauscht werden.

1 Nutzungsvarianten



GRÜN EAE SAFEX TR



GRÜN SYS SAFEX TR Z

SET



**1x Trapezplatte
1x Rundstab**



BEF SAFEX TR



ZUB WIRBELÖSE

SET



**1x Trapezplatte
1x Rundstab**



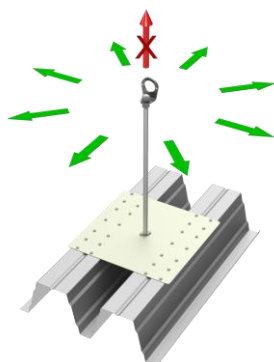
BEF SAFEX TR

2 Technische Daten

Produktspezifikationen:

Anforderung	Prüfstelle	Kennzeichen	Benutzer
DIN EN 795:2012 CEN/TS 16415:2017	DEKRA Testing and Certification GmbH Persönliche Schutzausrüstung/Personal Protective Equipment Dinnendahlstr. 9 44809 Bochum - Germany		
abZ/aBG Z-14.9-725	Deutsches Institut für Bautechnik (DIBt) Kolonnenstr. 30 B 10829 Berlin - Germany		

Belastungsrichtung:



Bauhöhe Standard:

300mm bis 600mm

Sonderlängen:

700mm bis 1000mm

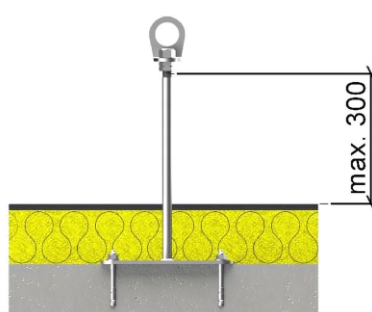
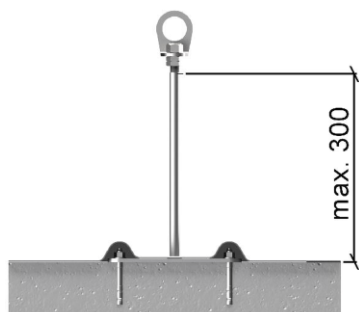
Material:

Edelstahl A2

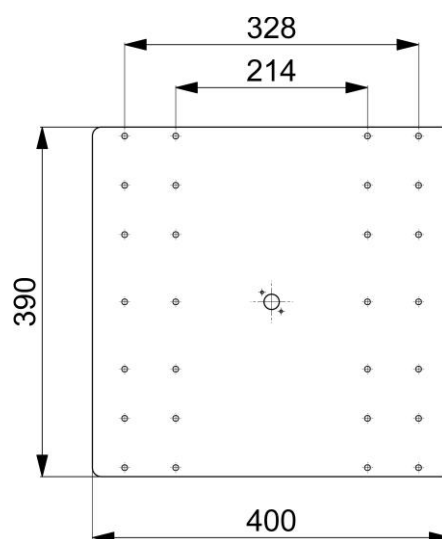
Grundplatte:

Stahl - pulverbeschichtet

Max. Stützenüberstand:



Lochbild:



Der Untergrund muss Teil der statischen Grundkonstruktion sein.
Im Zweifelsfall ist dies von einem Baustatiker zu prüfen.

Montagevorgaben nach EN795

EN 795

3 Montagevorgaben EN 795

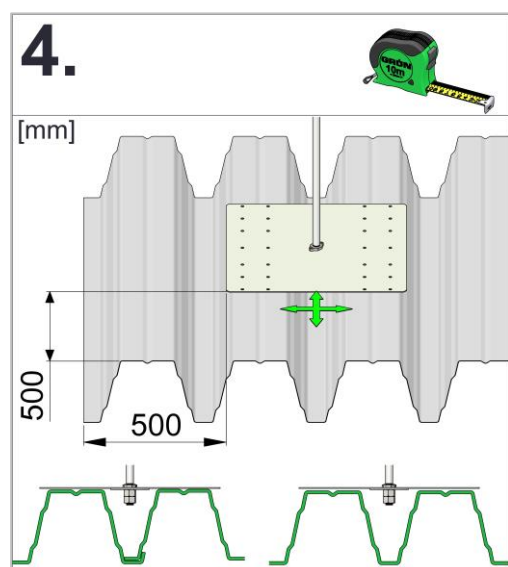
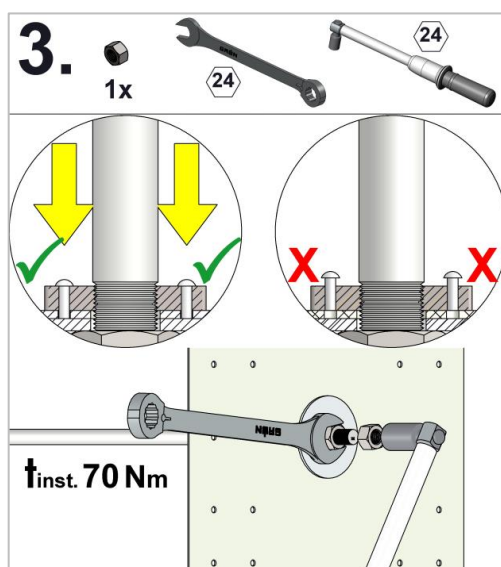
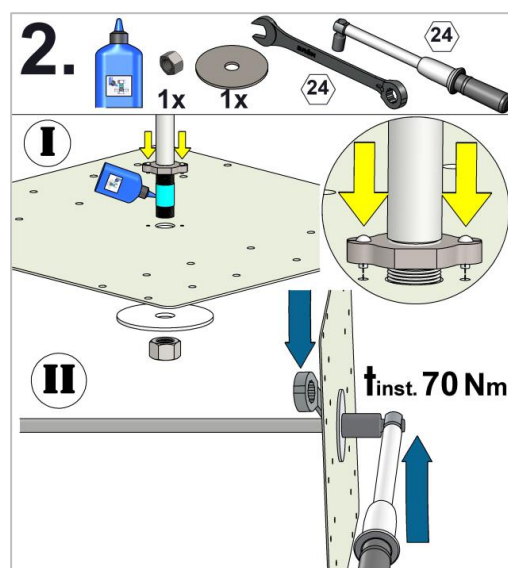
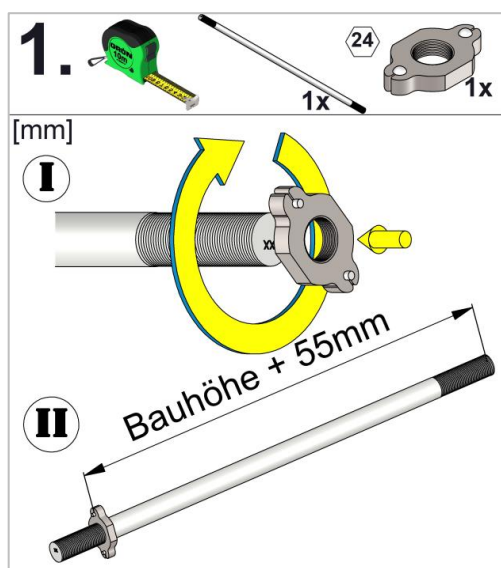
3.1 Untergrundvoraussetzungen

Die Montage muss auf geeigneten Untergründen mit ausreichender Festigkeit erfolgen.

GRÜN-Empfehlung:

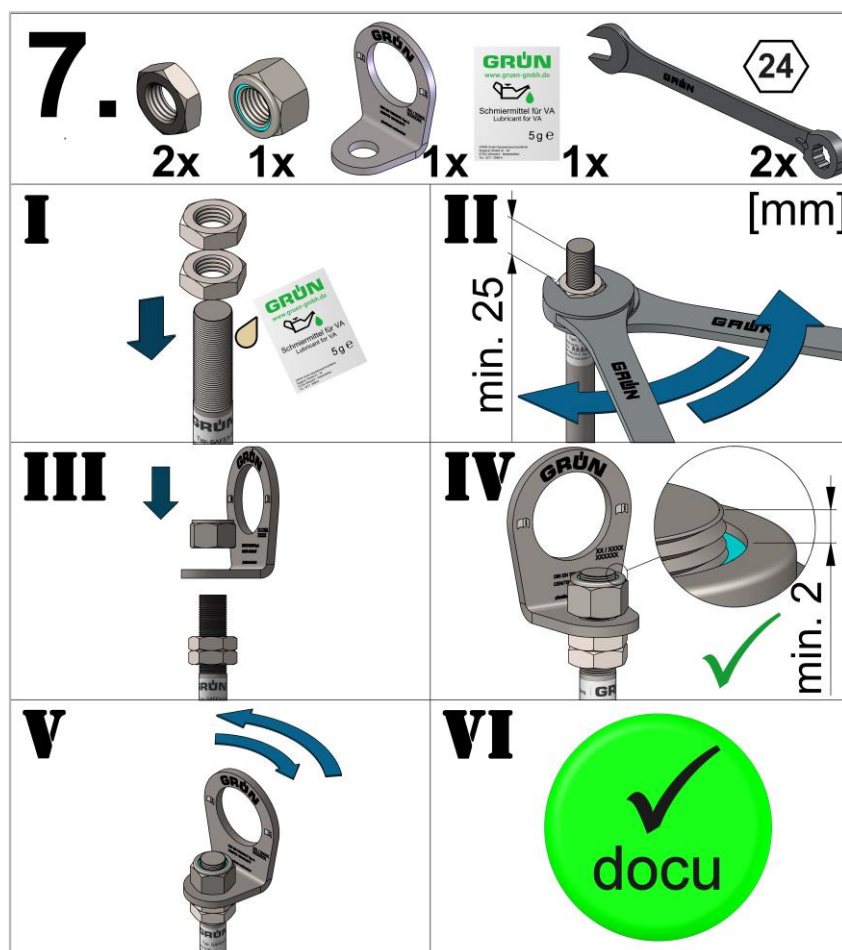
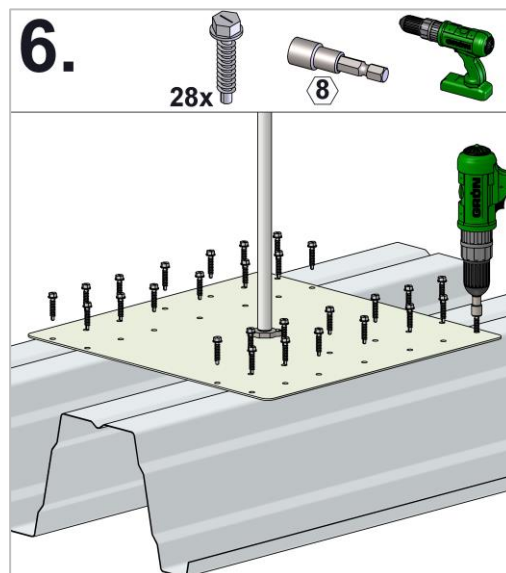
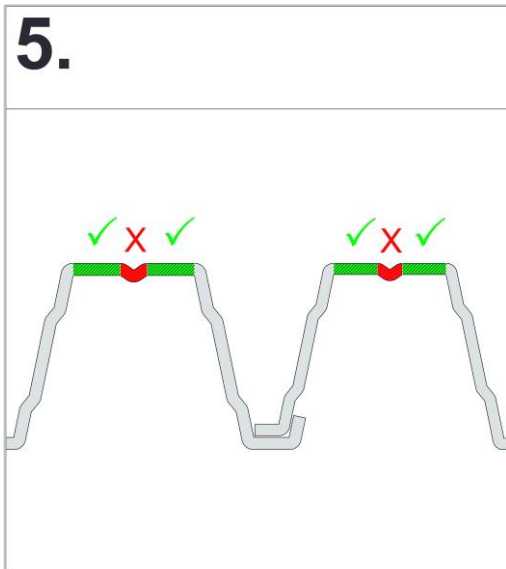
Untergrund	Abmessung
Stahltrapezprofil	85/280 bis 160/250 + 205/375
Profillage	Positivlage
Blechdicke	≥ 0,75 mm

3.2 Aufbau und Montage der Anschlagvorrichtung



Montagevorgaben nach EN795

EN 795



Montagevorgaben nach DIBt

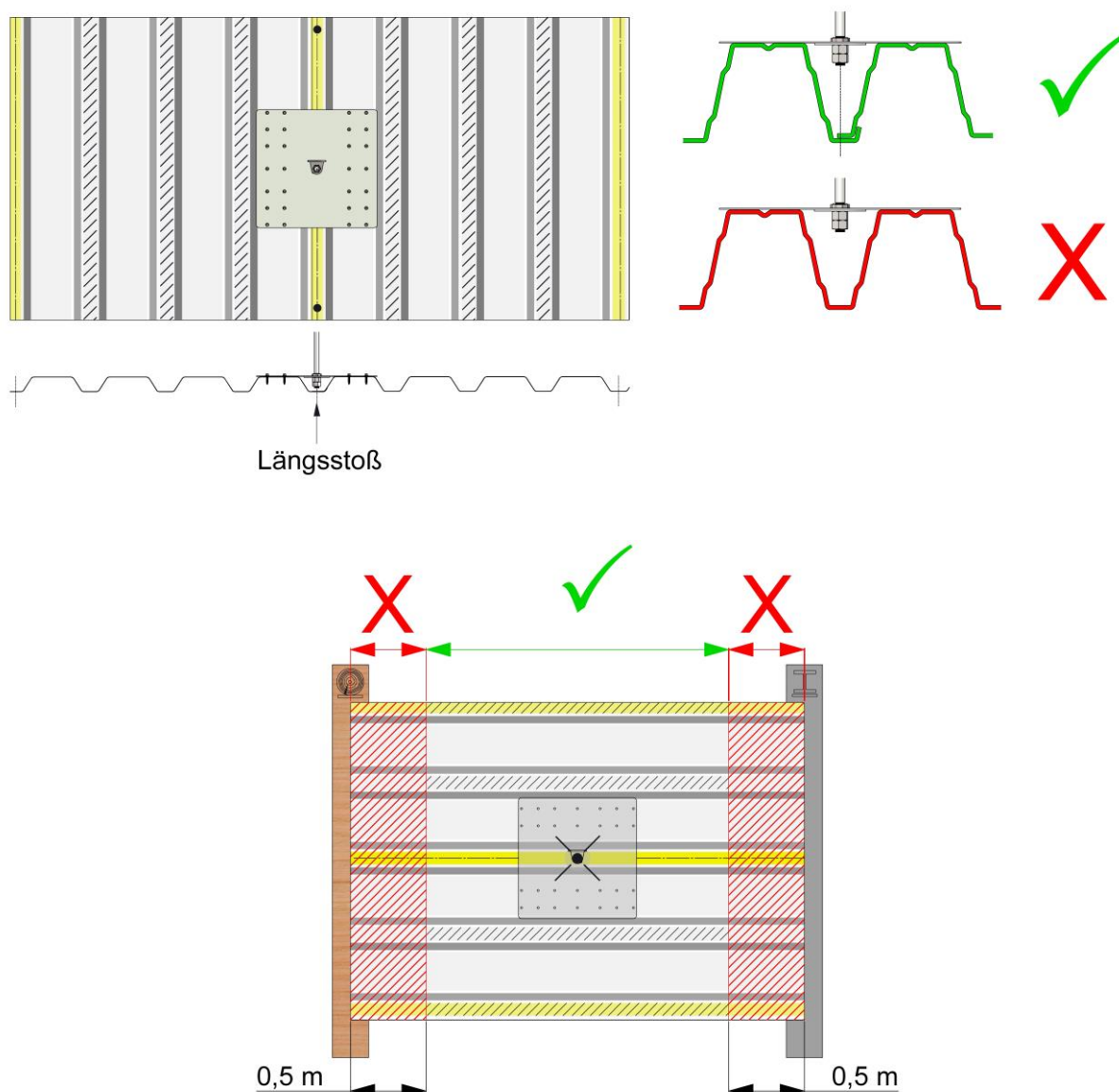


4 Montagevorgaben DIBt

4.1 Untergrundvoraussetzungen

Untergrund	Abmessung
Stahltrapezprofil	85/280 bis 160/250 + 205/375
Profillage	Positivlage
Blechdicke	≥ 0,75 mm

4.2 Montagevorgaben und Positionierung auf Trapezblech



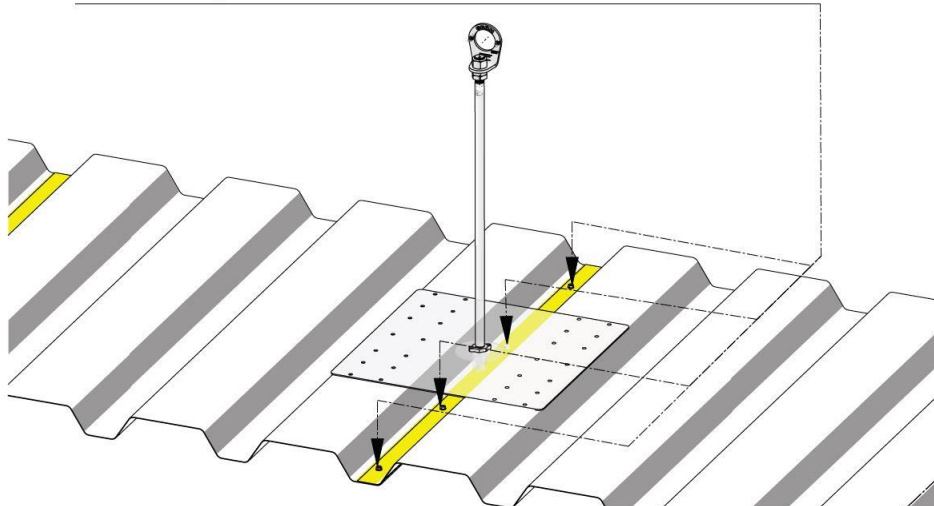
Montagevorgaben nach DIBt



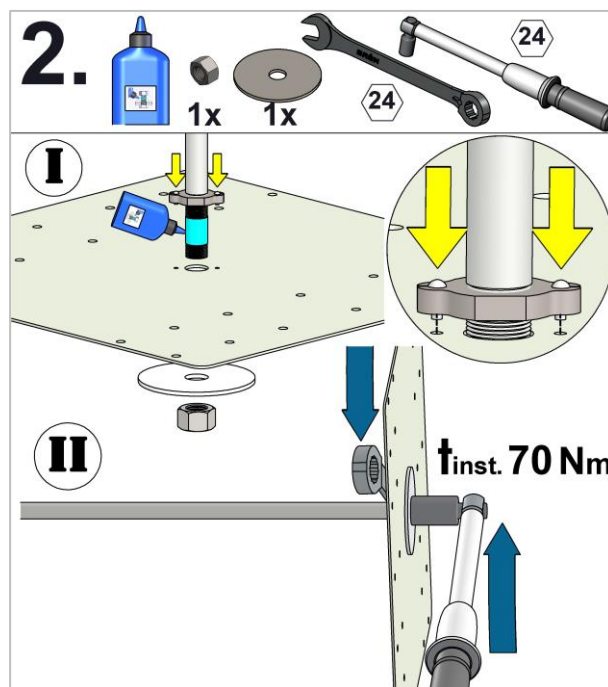
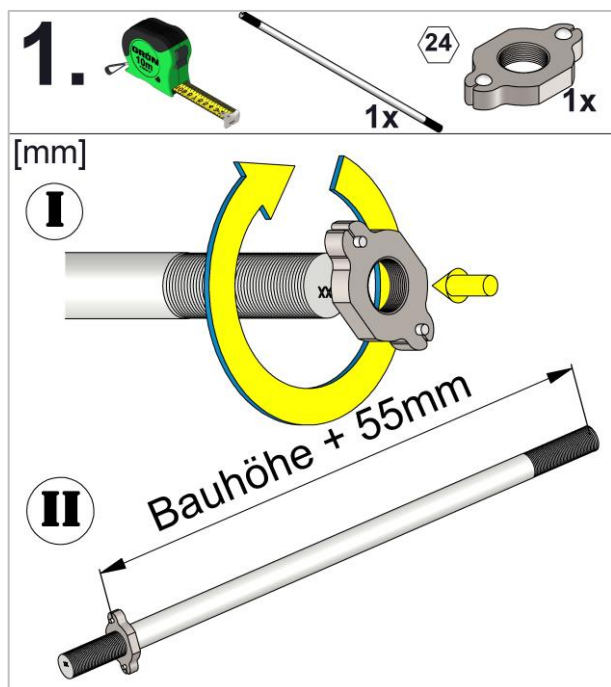
4.3 Anordnung Längsstoßverbinder Trapezprofil



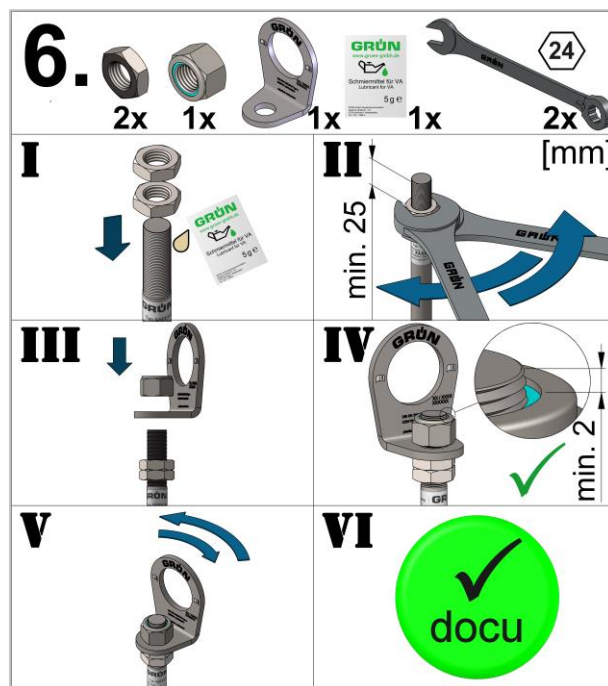
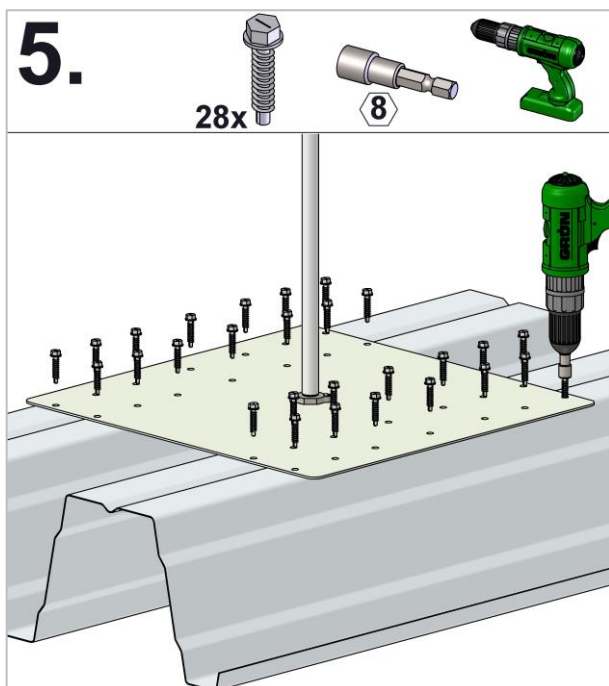
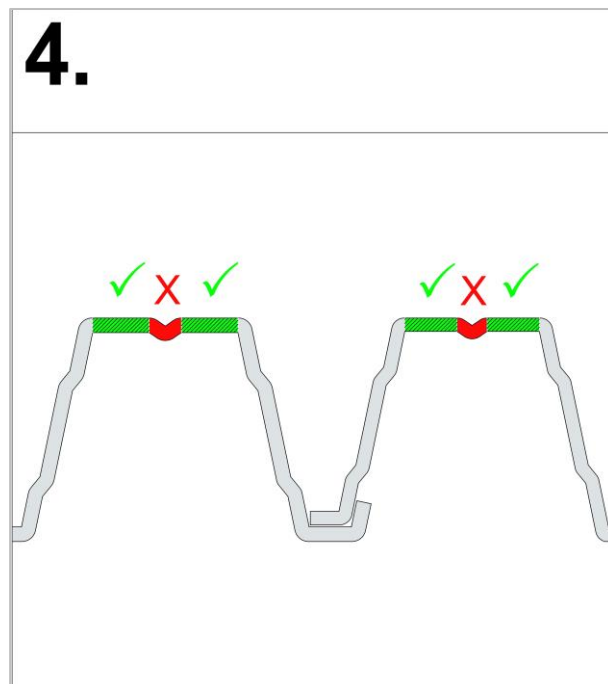
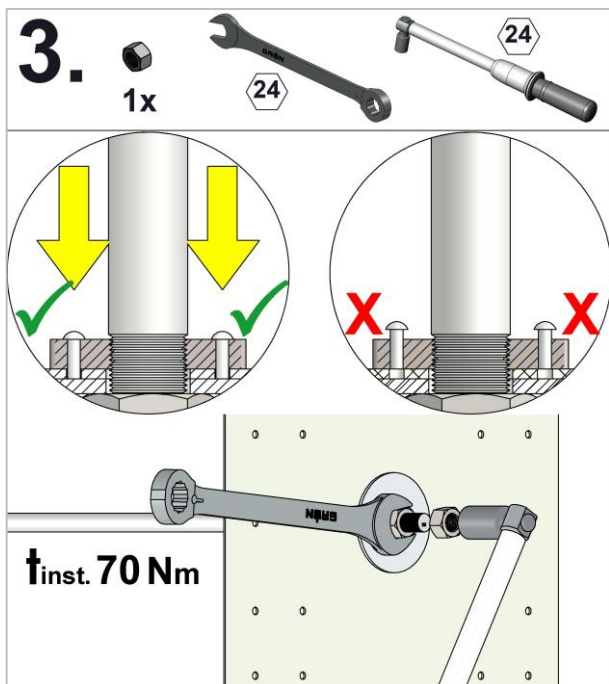
mind. 4 Schrauben mit Abstand max. 666 mm



4.4 Aufbau und Montage der Anschlagvorrichtung



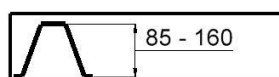
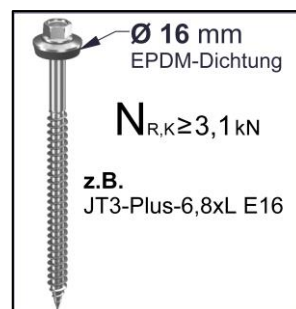
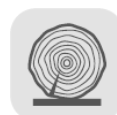
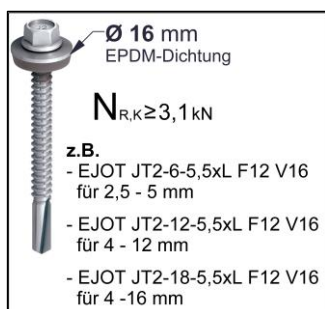
Montagevorgaben nach DIBt



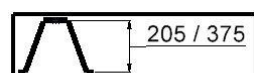
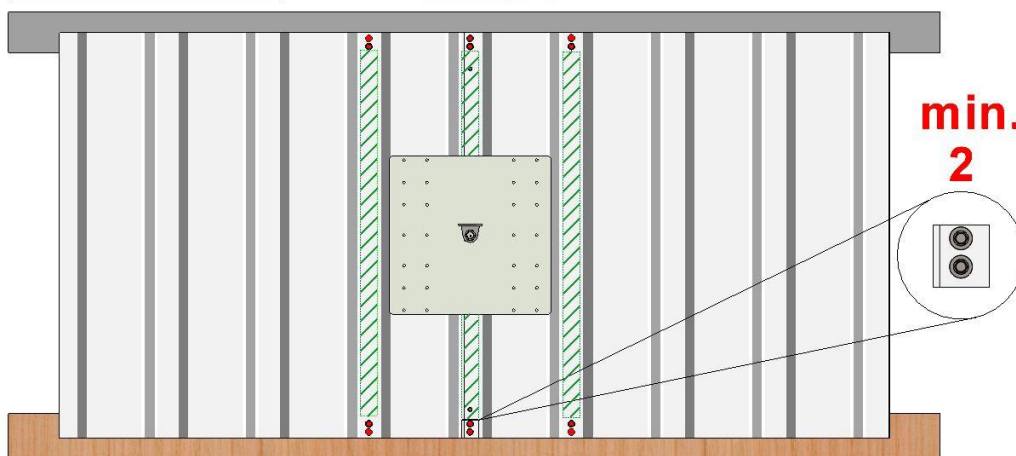
Montagevorgaben nach DIBt



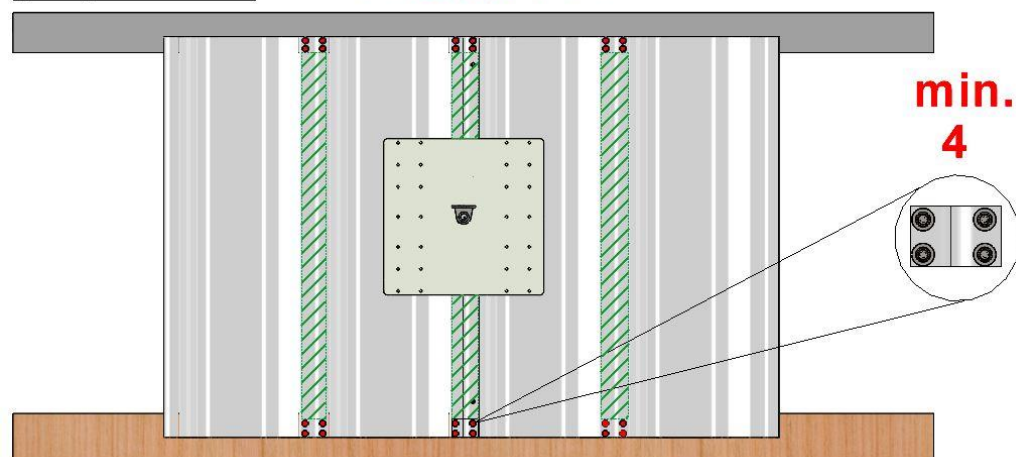
4.5 Nachbefestigen der Trapezbleche auf der Unterkonstruktion



<< min. 1 >>



<< min. 1 >>



5 Dokumentation

Die Dokumentation der Montage ist für den Monteur verpflichtend inkl. Fotos von später nicht mehr sichtbaren Details.

Vordruck Montagedokumentation und Wartungsdokumentation verfügbar unter:
(<https://gruen-gmbh.de/de/absturzsicherung/downloads/>)



Digitale Dokumentation mit der GRÜN-App möglich unter:
(<https://project.gruen-gmbh.de>)



6 Produktkennzeichnungen

Typenschild



Abbildungsbeispiel Kennzeichnung

- ① Hersteller / Verwendung
- ② Produktbezeichnung
- ③ Montageanleitung & Sicherheitshinweise beachten

Wirbelöse (Anschlagpunkt)



Abbildungsbeispiel Kennzeichnung

- ④ Max. Nutzer
- ⑤ Seriennummer

- Wenn die Kennzeichnung der Anschlagvorrichtung nach dem Einbau nicht mehr zugänglich/ erkennbar ist, muss eine zusätzliche Kennzeichnung in der Nähe erfolgen.

MA_SAFEX_TR_de_25_03

GRÜN

Spezialmaschinenfabrik für Dach, Bau und Straße
Siegener Straße 81-83
57234 Wilnsdorf / GERMANY

Tel. +49 (0) 271 - 39 88-0
Fax +49 (0) 271 - 39 88-159
E-Mail info@gruen-gmbh.de
www.gruen-gmbh.de



Urheberrechtshinweis

© GRÜN GmbH 2024. Alle Rechte vorbehalten. Diese urheberrechtlich geschützten Unterlagen dürfen - auch auszugsweise - nur mit vorheriger Genehmigung der GRÜN GmbH vervielfältigt, abgeändert oder in irgendeiner Form oder irgendeinem Medium weitergegeben oder in einer Datenbank oder einem anderen Datenspeichersystem gespeichert werden. Eine Verwendung ohne vorherige Genehmigung gilt als Verstoß gegen die jeweiligen Copyright-Bestimmungen.