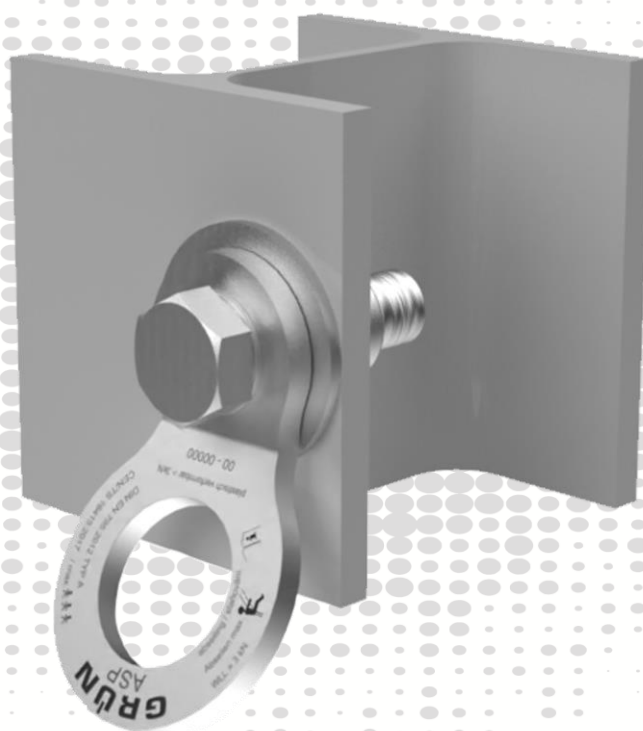


GRÜN ASP ST



TOOLS



Ø 17

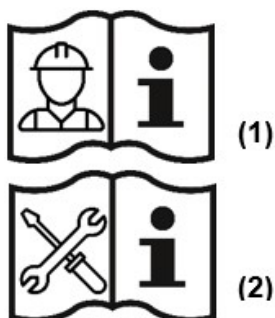


ATTENTION:

When using the anchor device, observe the GRÜN safety instructions.
When mounting the anchor device, observe the assembly instructions.

Inhaltsverzeichnis

1	Versioni di utilizzo	3
2	Dati tecnici	4
3	Specifiche di montaggio EN 795	5
3.1	Requisiti del supporto sottostante	5
3.2	Assemblaggio e installazione del dispositivo di ancoraggio	5
4	Documentazione.....	6
5	Marcature del prodotto	6
6	Organismo di certificazione	6
7	Osservazioni	7



Abbreviazioni	Significato
ASP	Abseilpunkt (Punto di calata in corda doppia)
BEF	Befestigungsset (Set di fissaggio)
ZUB	Zubehör (Accessori)

ATTENZIONE:

Osservare le avvertenze di sicurezza GRÜN quando si utilizza il dispositivo di ancoraggio **(1)**.
Per l'installazione del dispositivo di ancoraggio, attenersi alle istruzioni di montaggio **(2)**.

Si applicano esclusivamente le istruzioni di montaggio dell'azienda GRÜN.

È consentito utilizzare esclusivamente il materiale di fissaggio dell'azienda GRÜN incluso nella fornitura.

Non è consentito sostituire singoli pezzi.

1 Versioni di utilizzo



2 Dati tecnici

Norme / omologazioni del dispositivo di ancoraggio:

DIN EN	795:2012	Tipo A/C	per 1 persona
CEN/TS	16415:2017	Tipo A/C	per max. 3 persone

Informazioni tecniche:

Il dispositivo di ancoraggio può essere utilizzato anche da una sola persona per lavori con accesso mediante fune di sicurezza in conformità alla norma DIN EN 363:2019.

TRBS	2121-3	Carico utile:	WLL = 3 kN (~300 kg)
Informazioni DGUV	212-001	Carico utile:	WLL = 3 kN (~300 kg)

Dispositivo di ancoraggio ASP ST

Direzione di sollecitazione:



Altezza costruttiva standard:	50 mm
Materiale:	acciaio inossidabile A2

Il supporto sottostante deve far parte della struttura di base statica.
In caso di dubbio, è necessaria una verifica da parte di un ingegnere strutturale.

■ Specifiche di montaggio secondo EN795

EN 795

3 Specifiche di montaggio EN 795

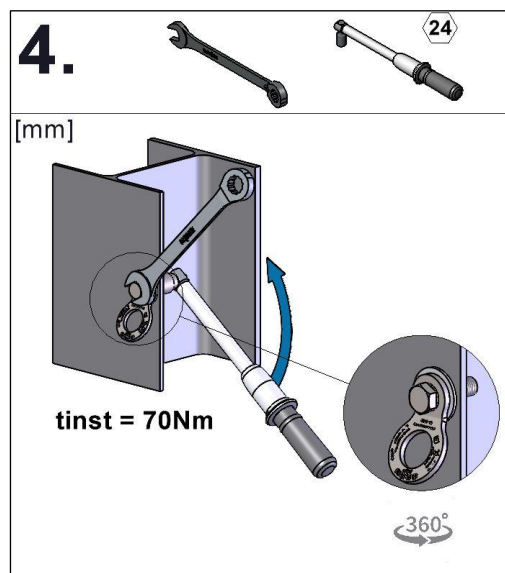
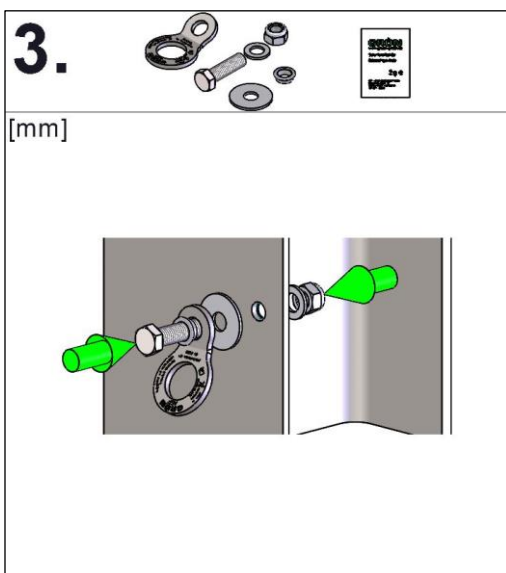
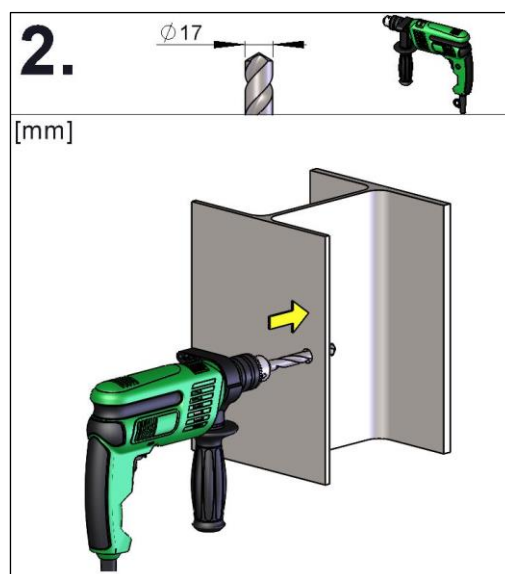
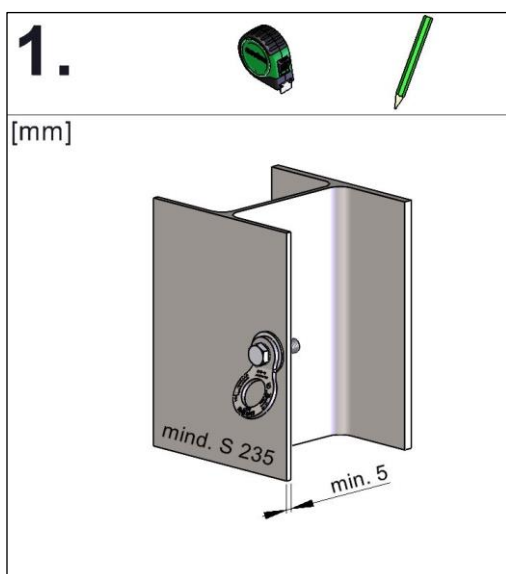
3.1 Requisiti del supporto sottostante

L'installazione deve essere effettuata su supporti sottostanti idonei e sufficientemente resistenti.

Raccomandazione GRÜN:

Supporto sottostante	Dimensioni	
Acciaio (\geq S235)	Spessore minimo del componente t_{min} Distanza dai bordi c_{min}	Specifiche tecn. di costruzione Specifiche tecn. di costruzione

3.2 Assemblaggio e installazione del dispositivo di ancoraggio



4 Documentazione

L'installatore è tenuto a documentare l'installazione, comprese le foto dei dettagli non più visibili.

Prestampato La documentazione di montaggio e la documentazione di manutenzione sono disponibili all'indirizzo:

(<https://gruen-gmbh.de/de/absturzsicherung/downloads/>)

Documentazione digitale con l'app GRÜN possibile presso:
(<https://project.gruen-gmbh.de>)



5 Marcature del prodotto

Targhetta identificativa



Illustrazione esemplificativa della marcatura

- | | |
|---|---|
| ① | Produttore |
| ② | Denominazione del prodotto |
| ③ | Numero di articolo |
| ④ | Max. Utilizzatori |
| ⑤ | Norma con anno di pubblicazione |
| ⑥ | Concessione dell'autorità edilizia generale |

Occhiello ASP (Punto di calata in corda doppia)



Illustrazione esemplificativa della marcatura

- | | |
|---|---|
| ⑦ | Sigillo DEKRA |
| ⑧ | Marchio Ü (di conformità) |
| ⑨ | Osservare le istruzioni di montaggio e le avvertenze di sicurezza |
| ⑩ | Numero di serie, anno di fabbricazione |
| ⑪ | In caso di caduta, si verifica una deformazione plastica del prodotto |

- Se dopo l'installazione la marcatura del dispositivo di ancoraggio non risulta più accessibile/visibile, collocare una nuova marcatura in prossimità di quella originale.

6 Organismo di certificazione

DEKRA Testing and Certification GmbH
Persönliche Schutzausrüstung / Personal Protective Equipment
Dinnendahlstr. 9
44809 Bochum
Germany

N.: 0158



7 Osservazioni

[illegible]

MA_ASP_ST_it_24_09

GRÜN

Spezialmaschinenfabrik für Dach, Bau und Straße
Siegener Straße 81-83
57234 Wilnsdorf / GERMANY

Tel. +49 (0) 271 - 39 88-0
Fax +49 (0) 271 - 39 88-159
E-Mail info@gruen-gmbh.de
www.gruen-gmbh.de



Urheberrechtshinweis

© GRÜN GmbH 2024. Alle Rechte vorbehalten. Diese urheberrechtlich geschützten Unterlagen dürfen - auch auszugsweise - nur mit vorheriger Genehmigung der GRÜN GmbH vervielfältigt, abgeändert oder in irgendeiner Form oder irgendeinem Medium weitergegeben oder in einer Datenbank oder einem anderen Datenspeichersystem gespeichert werden. Eine Verwendung ohne vorherige Genehmigung gilt als Verstoß gegen die jeweiligen Copyright-Bestimmungen.