



GRÜN ASP BD



TOOLS

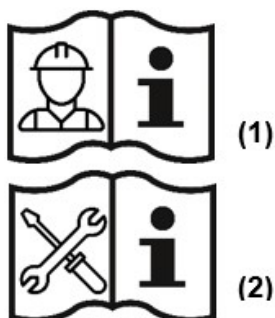


ATTENTION:

When using the anchor device, observe the GRÜN safety instructions.
When mounting the anchor device, observe the assembly instructions.

Inhaltsverzeichnis

1	Variantes d'utilisation.....	3
2	Caractéristiques techniques	4
3	Directives de montage EN 795.....	5
3.1	Conditions préalables pour les supports	5
3.2	Assemblage et montage du dispositif d'ancrage	5
4	Documentation	6
5	Marquages des produits	6
6	Organisme de certification.....	6
7	Note	7



Abréviations	Signification
ASP	Abseilpunkt (point de descente en rappel)
BEF	Befestigungsset (kit de fixation)
ZUB	Zubehör (accessoire)

ATTENTION :

Durant l'utilisation du dispositif d'ancrage, respecter les consignes de sécurité **(1)** de l'entreprise GRÜN.
Durant le montage du dispositif d'ancrage, respecter la notice de montage **(2)**.

Seule la notice de montage de l'entreprise GRÜN fait foi.

Employer exclusivement le matériel de fixation fourni par l'entreprise GRÜN.

Il est interdit de remplacer des pièces individuelles.

1 Variantes d'utilisation



GRÜN ASP BD

SET



2 Caractéristiques techniques

Normes / homologations du dispositif d'ancrage :

DIN EN	795:2012	Type A/C	pour 1 personne
CEN/TS	16415:2017	Type A/C	3 personnes

Informations techniques :

Le dispositif d'ancrage peut être également utilisé par une personne pour des travaux avec accès par corde conformément à la norme DIN EN 363:2019.

TRBS	2121-3	Charge utile :	WLL = 3 kN (~300 kg)
Information DGUV	212-001	Charge utile :	WLL = 3 kN (~300 kg)

Dispositif d'ancrage ASP BD

Sens de la tension :



Encombrement en hauteur : 50 mm

Matériau : Acier inoxydable A2

Le support doit faire partie intégrante de la construction statique de base.

En cas de doute, demander à un spécialiste en statique du bâtiment de contrôler ce point.

Directives de montage EN 795

EN 795

3 Directives de montage EN 795

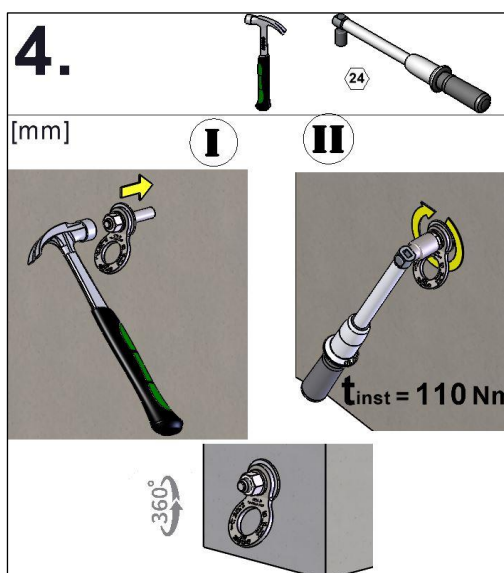
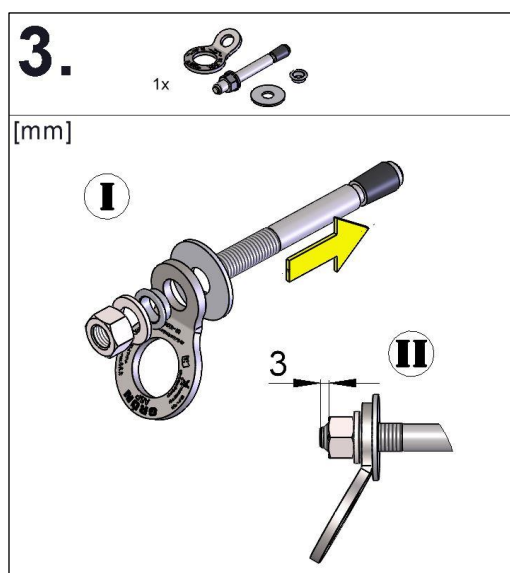
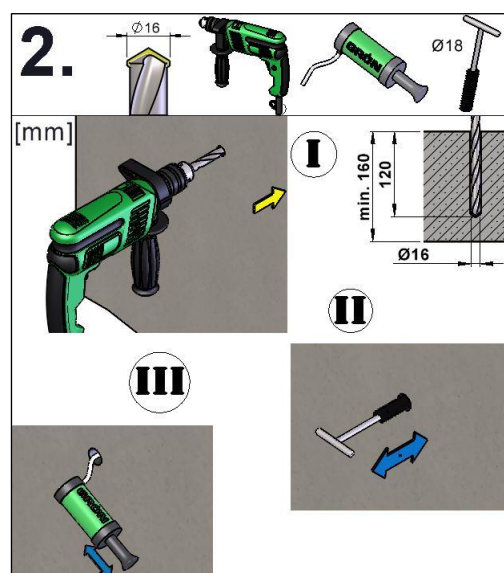
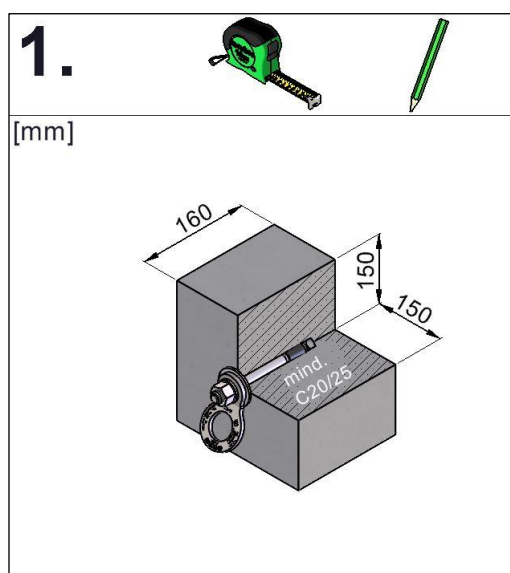
3.1 Conditions préalables pour les supports

Le montage est à effectuer sur des supports appropriés et suffisamment solides.

Recommandation GRÜN :

Support	Dimensions	
Béton fissuré et non fissuré (min. C20/25)	Épaisseur minimale du composant t _{min} Distance au bord c _{min}	160 mm 150 mm

3.2 Assemblage et montage du dispositif d'ancrage



4 Documentation

La documentation du montage est obligatoire pour le monteur, y compris des photos des détails qui ne seront plus visibles par la suite.

Formulaire de documentation du montage et de la maintenance disponible sous :
(<https://gruen-gmbh.de/de/absturzsicherung/downloads/>)



Possibilité de documentation numérique à l'aide de l'application GRÜN sous :
(<https://project.gruen-gmbh.de>)



5 Marquages des produits

Plaque signalétique



Exemple de marquage non contractuel

- | | |
|---|----------------------------------|
| ① | Fabricant |
| ② | Désignation du produit |
| ③ | Référence |
| ④ | Nombre max. d'utilisateurs |
| ⑤ | Norme avec année d'édition |
| ⑥ | Agrément technique général (ATG) |

Öse ASP (Abseilpunkt)
(point de descente en rappel)



Exemple de marquage non contractuel

- | | |
|---|---|
| ⑦ | Sceau DEKRA |
| ⑧ | Marque de conformité |
| ⑨ | Observer la notice de montage et les consignes de sécurité |
| ⑩ | Numéro de série, année de fabrication |
| ⑪ | En cas de chute, le produit subit une déformation plastique |

- Si le marquage du dispositif d'ancrage n'est plus accessible ou visible après le montage, un marquage supplémentaire doit être apposé à proximité.

6 Organisme de certification

DEKRA Testing and Certification GmbH
Persönliche Schutzausrüstung / Personal Protective Equipment
Dinnendahlstr. 9
44809 Bochum
Allemagne

Réf. : 0158



[illegible]

MA_ASP_BD_fr_24_09

GRÜN

Spezialmaschinenfabrik für Dach, Bau und Straße
Siegener Straße 81-83
57234 Wilnsdorf / GERMANY

Tel. +49 (0) 271 - 39 88-0
Fax +49 (0) 271 - 39 88-159
E-Mail info@gruen-gmbh.de
www.gruen-gmbh.de



Urheberrechtshinweis

© GRÜN GmbH 2024. Alle Rechte vorbehalten. Diese urheberrechtlich geschützten Unterlagen dürfen - auch auszugsweise - nur mit vorheriger Genehmigung der GRÜN GmbH vervielfältigt, abgeändert oder in irgendeiner Form oder irgendeinem Medium weitergegeben oder in einer Datenbank oder einem anderen Datenspeichersystem gespeichert werden. Eine Verwendung ohne vorherige Genehmigung gilt als Verstoß gegen die jeweiligen Copyright-Bestimmungen.